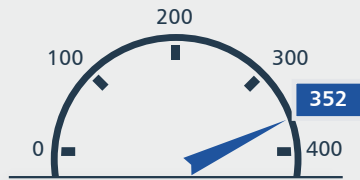




Fiche gestionnaire
➤ **Odalys Campus**

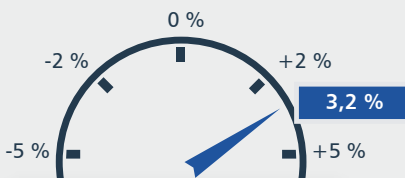
Descriptif



➤ Taille (en nb de résidences)



➤ Expérience / Ancienneté



➤ Performance financière 2013



Nom : Odalys Campus

Date de création : 1998

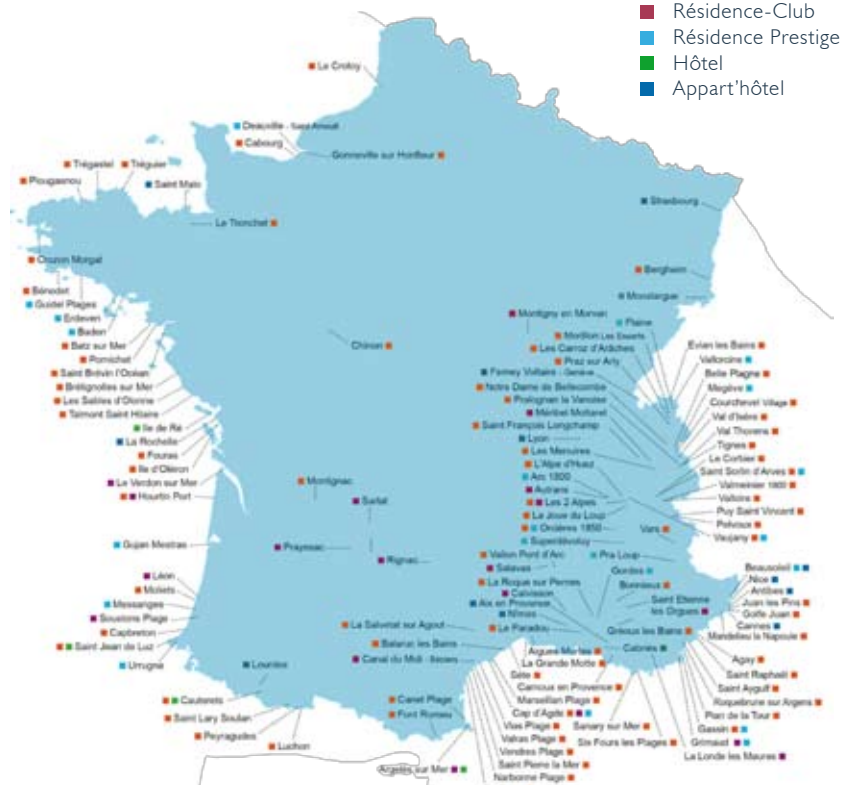
Chiffre d'affaires 2013 : 208 M€

Résultat Net 2013 : 6,7 M€

- Créé en 1998, le groupe Odalys s'est imposé comme un acteur incontournable sur le marché de l'hébergement touristique avec plus de 350 résidences dans l'Hexagone et autour du bassin méditerranéen.
- Fort de son savoir-faire dans la gestion des résidences de Tourisme et face à la demande grandissante d'une clientèle à la recherche d'hébergements étudiants, Odalys a décidé, depuis 2011, d'élargir son offre en créant un département dédié « Odalys Campus ».
- Situées principalement en centre-ville ou à proximité d'établissements d'enseignement supérieur, ces résidences étudiantes, comme l'ensemble des établissements Odalys, respectent un cahier des charges minutieux : choix des sites, qualité architecturale, offre d'équipements ludiques diversifiés et enfin, accueil et service personnalisé de qualité.

Implantation des résidences Odalys

- Résidence
- Résidence-Club
- Résidence Prestige
- Hôtel
- Appart'hôtel

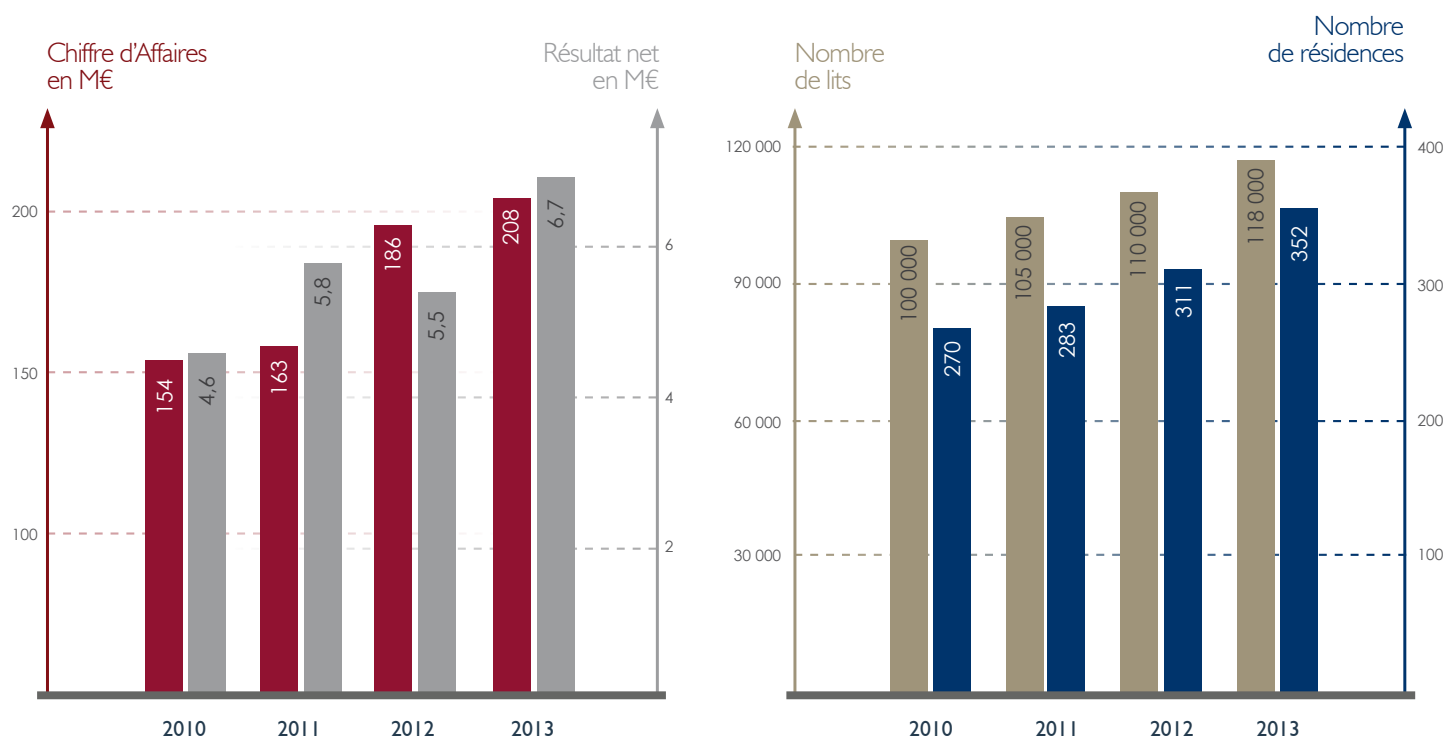


Stratégie

- Dans un souci constant de développement et de services de qualité, Odalys Campus s'est fixé pour objectif de gérer 30 résidences étudiantes d'ici fin 2016.



➤ Les Chiffres du groupe - Evolution



➤ Le Secteur

➤ La France : déficit de logements étudiants

- La France compte plus de 2,2 millions d'étudiants dont 60 % d'entre eux quittent le foyer parental pour poursuivre leurs études. C'est donc 1,3 million de personnes à loger chaque année dans le parc public et privé.
- Le secteur public représente près de 155 000 lits soit seulement 12 % de la demande qui est satisfaite. Le parc privé se répartit en différents types de logements : les appartements individuels loués par des particuliers, et les résidences avec services qui représentent environ 30 % du parc global de logements collectifs.



- Les besoins supplémentaires sont estimés à 842 000 lits pour les seules 15 plus grandes agglomérations françaises.
- Le déficit en termes d'habitat dédié aux étudiants en France et l'incapacité des institutions publiques à combler le retard assurent la pérennité du marché des résidences étudiantes privées sur le long terme.

Source : L'Observatoire de la vie étudiante, L'Agefi Actifs ; Rapport sur le logement étudiant de Jean-Paul Anciaux

➤ Pourquoi ce Gestionnaire ?

- Spécialiste dans la gestion d'hébergement touristique depuis 1998, Odalys se positionne aujourd'hui parmi les leaders sur ce marché.
- 352 résidences et 118 000 lits en gestion en 2013.
- 2,2 millions de vacanciers ont fait confiance à Odalys en 2013.
- En 2013, 96 % des vacanciers souhaitent repartir avec Odalys et 93 % se disent prêts à conseiller à des amis la résidence où ils ont séjourné.



➤ cerenicimo.fr

Tél : 02 28 21 05 10

Toute représentation ou reproduction intégrale ou partielle est interdite.

Les informations, photographies ou visuels figurant dans ce document vous sont communiquées à titre d'information et n'ont pas valeur contractuelle
Crédits photos : Odalys © - Fotolia © - juillet 2014