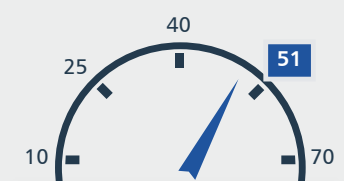




Fiche gestionnaire
➤ **Néméa**



➤ Taille (en nb de résidences)



➤ Expérience / Ancienneté



➤ Performance financière 2013

➤ Descriptif



Nom : NEMEA - SAS LA SOULANE

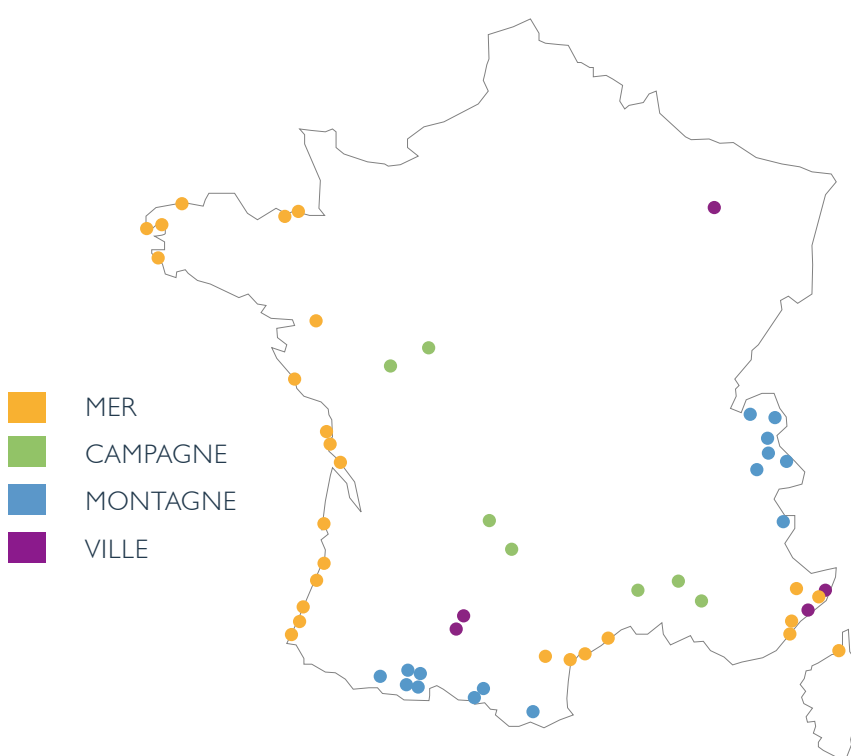
Date de création : 1994

Chiffre d'affaires 2013 : 33 M€

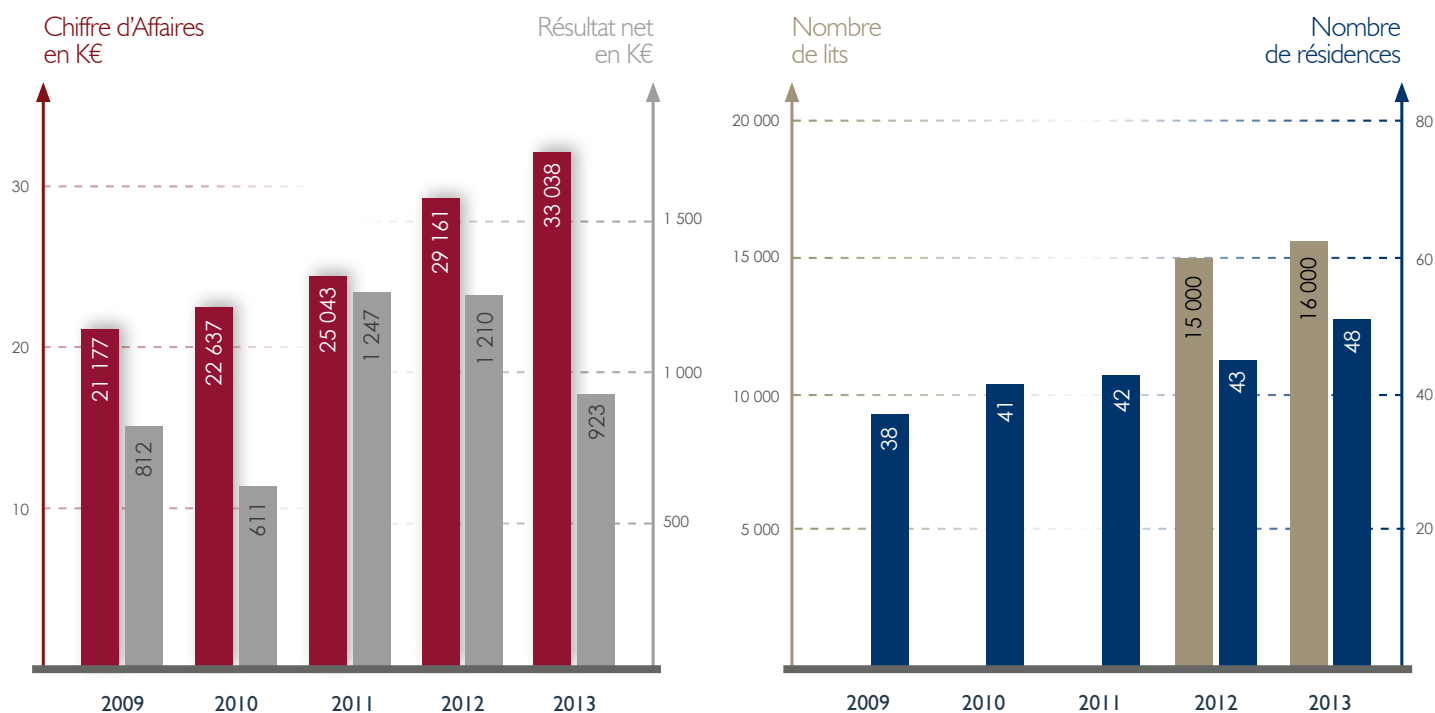
Résultat Net 2013 : 923 K€

- Fondé en 1994, le groupe NEMEA assure son développement de façon régulière et soutenue depuis sa création. Il prévoit à court terme l'ouverture d'une dizaine de nouvelles résidences.
- Le groupe NEMEA gère actuellement une cinquantaine de résidences de tourisme implantées en bord de mer, à la montagne, à la campagne et en centre-ville.
- Le groupe NEMEA bénéficie d'une forte autonomie financière et d'un capital détenu à 100 % par ses dirigeants.

➤ Implantations des résidences



➤ Les Chiffres - Evolution



➤ Le Secteur

➤ La France : 1^{er} pays au monde en termes de fréquentation touristique

La France est le 1^{er} pays au monde en termes de fréquentation touristique et au 3^{ème} rang en termes de recettes. L'intérêt de ce marché ne cesse de croître : l'OMC prévoit plus de 106 millions de touristes étrangers par an en France à l'horizon 2020.

Cette tendance marquée renvoie des retombées positives sur l'économie française : le tourisme représente plus de 7,3 % du PIB, tandis que plus de 270 000 entreprises et plus de 2 millions de salariés s'investissent dans le secteur.

Les perspectives de développement du marché du tourisme en France et son poids dans la vie économique et sociale du pays assurent la pérennité du secteur de l'hébergement de tourisme sur le long terme.



➤ Un marché soumis aux évolutions socio-économiques

Les évolutions socio-économiques de ces dernières années (vieillesse de la population, politique des 35 heures, émergence des compagnies low-cost...) ont engendré de nouveaux comportements et de nouvelles attentes face au tourisme.

Partir plus souvent et moins longtemps : les consommateurs n'hésitent plus à se tourner vers des séjours plus ciblés, à la découverte d'une région, d'un mode de vie, ...

Ces évolutions ouvrent un champ d'actions important pour les acteurs du secteur, en particulier, les résidences de loisirs et de tourisme qui ont su en premier s'adapter aux changements fondamentaux du marché.

Ainsi, les résidences de tourisme accueillent, chaque année, 18 millions de clients (dont 27 % d'étrangers) pour un chiffre d'affaires de près de 3,5 milliards d'euro en 2013.

➤ Pourquoi ce Gestionnaire ?

- Une connaissance du marché et un professionnalisme reconnu pour une pérennité de l'investissement.
- Le groupe NEMEA est l'un des plus gros opérateurs gestionnaires de résidences de tourisme.
- Des choix d'implantations, et une fidélisation de sa clientèle optimisés pour assurer une rentabilité élevée.
- Le groupe bénéficie d'une forte autonomie financière et d'un capital détenu à 100 % par ses dirigeants.



➤ cerenicimo.fr

Tél : 02 28 21 05 10

Toute représentation ou reproduction intégrale ou partielle est interdite.

Les informations, photographies ou visuels figurant dans ce document vous sont communiquées à titre d'information et n'ont pas valeur contractuelle
Crédits photos : Nemea © - Fotolia © - juillet 2014