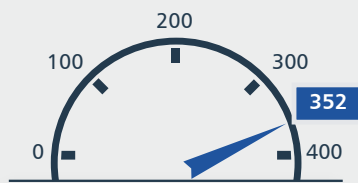




Fiche gestionnaire
➤ **Odalys City**

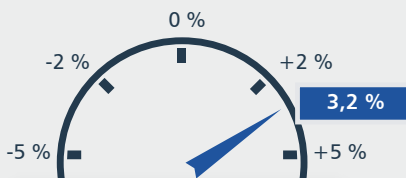
› Descriptif



› Taille (en nb de résidences)



› Expérience / Ancienneté



› Performance financière 2013



Nom : **Odalys**

Date de création : **1998**

Chiffre d'affaires 2013 : **208 M€**

Résultat Net 2013 : **6,7 M€**

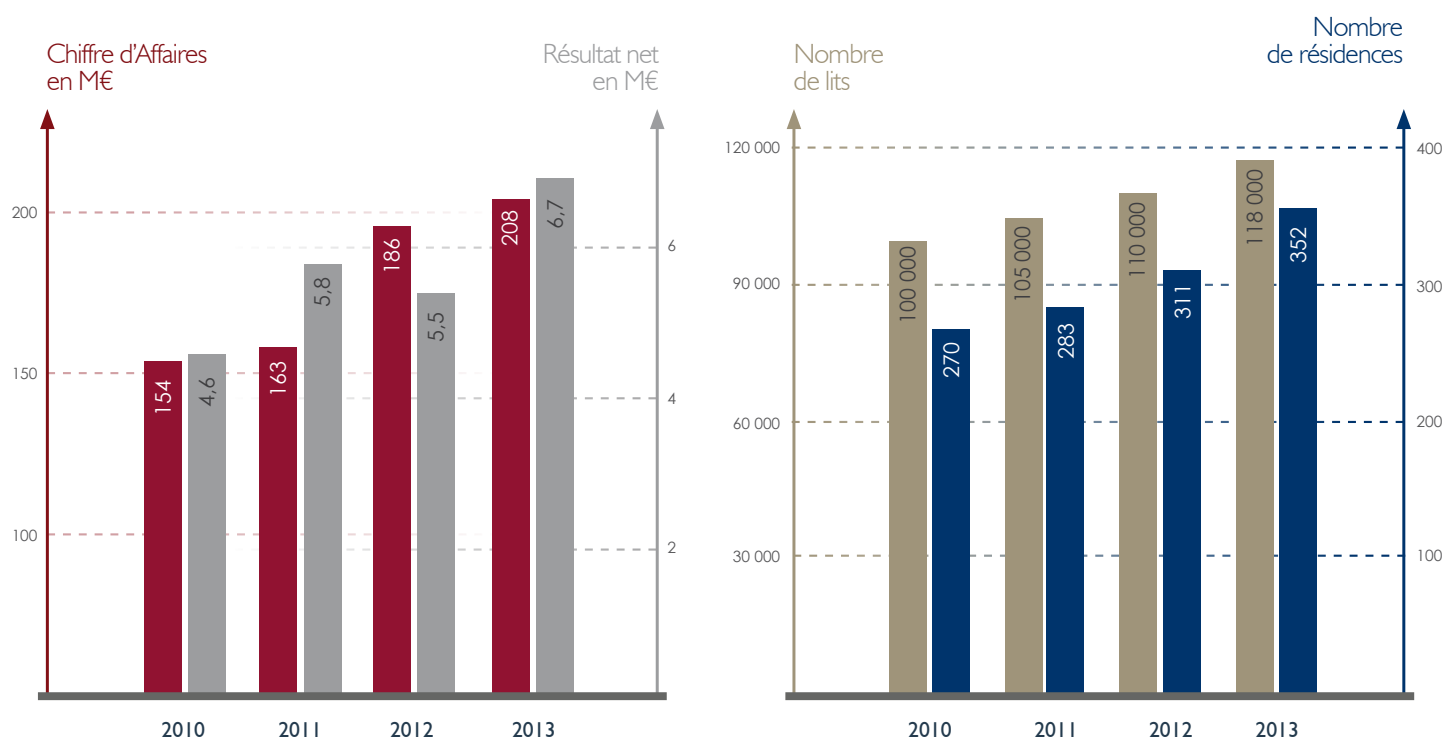
- › Créé en 1998, le groupe Odalys s'est imposé comme un acteur incontournable sur le marché de l'hébergement touristique avec plus de 350 résidences dans l'Hexagone et autour du bassin méditerranéen.
- › Odalys propose l'ensemble des prestations existantes dans le domaine de l'hébergement touristique, en France, en Corse, en Espagne et en Italie.
- › Fort d'une approche transversale du métier, Odalys s'assure de la maîtrise la plus complète des installations qu'elle exploite et offre ainsi une qualité de service optimale à sa clientèle, tout en maîtrisant au mieux ses charges d'exploitation.



› Odalys City

- › Une gestion assurée par Odalys City, branche du groupe Odalys, dédiée à l'hébergement haut de gamme en cœur de ville.
- › Des résidences conviviales et économiques, implantées au sein des grandes métropoles françaises (Lyon, Nice, Cannes, Montpellier, Dijon, Strasbourg, ...).
- › Un remplissage optimal tout au long de l'année grâce à une double typologie de clientèle : affaires (en semaine) et familiale/loisir (le week-end).

➤ Les Chiffres - Evolution



➤ Le Secteur

➤ Résidences affaires : un hébergement adapté

Au-delà des prestations habituelles d'une résidence services (petit-déjeuner, linge de maison, ménage régulier, réception), elles offrent des prestations spécifiques pour la clientèle d'affaires : réception 24/24, salle de conférence, téléphone, fax, accès internet, ...

Les résidences services affaires sont généralement implantées au cœur des quartiers d'affaires ou dans les centres-villes, desservis par les transports en commun.

Bien que les locations ne durent que quelques jours, ce type d'hébergement enregistre un taux d'occupation stable. Outre les salariés en voyage d'affaires, il accueille également des touristes, en particulier les mois d'été. Ainsi, 51 % de la clientèle des résidences est étrangère.



➤ Le tourisme d'affaires : un secteur en plein essor

Le secteur des résidences affaires connaît un fort développement grâce à l'évolution de la mobilité professionnelle. Elles accueillent en effet une clientèle constituée de cadres, de consultants et de salariés en déplacement pour de courtes missions.

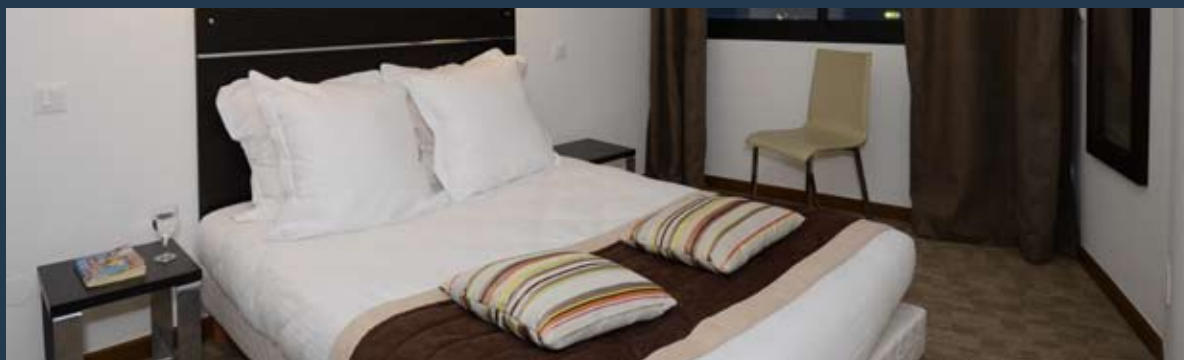
Les résidences urbaines enregistrent les niveaux d'occupation les plus élevés en hiver (73,8 %) comme en été (78 %). Ces performances, en progression depuis 2003, confirment la bonne adéquation produit/marché.

La France dispose de solides atouts (infrastructures, position géographique) et d'une réelle identité touristique, justifiant notamment sa place en tête du marché des congrès-expositions.

Chaque année, les quelques 500 congrès organisés à Paris attirent environ 10 millions de visiteurs et 100 000 entreprises exposantes, concentrés essentiellement sur les 2 structures phares : Paris Expo Porte de Versailles (228 000 m²) et Paris Nord Villepinte (191 000 m²).

➤ Pourquoi ce Gestionnaire ?

- Spécialiste dans la gestion d'hébergement touristique depuis 1998, Odalys se positionne aujourd'hui parmi les leaders sur ce marché.
- 352 résidences et 118 000 lits en gestion en 2013.
- 2,2 millions de vacanciers hébergés en 2013.
- En 2013, 96 % des vacanciers souhaitent repartir avec Odalys et 93 % se disent prêts à conseiller à des amis la résidence où ils ont séjourné.



➤ cerenicimo.fr

Tél : 02 28 21 05 10

Toute représentation ou reproduction intégrale ou partielle est interdite.

Les informations, photographies ou visuels figurant dans ce document vous sont communiquées à titre d'information et n'ont pas valeur contractuelle
Crédits photos : Odalys © - Fotolia © - juillet 2014