

# Fiche gestionnaire



## Secteur Médicalisé



La plate-forme dédiée à l'investissement immobilier



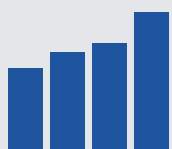
13

Taille (en nb de résidences)  
+ 6 sites en développement



11 ANS

Expérience / Ancienneté



+ 0,5 %

Performance financière 2015

\*Résultat net / chiffre d'affaires

## DESSCRIPTIF



Nom : STEVA

Date de création : 2005

Chiffre d'affaires consolidé 2015 : 32,702 M€

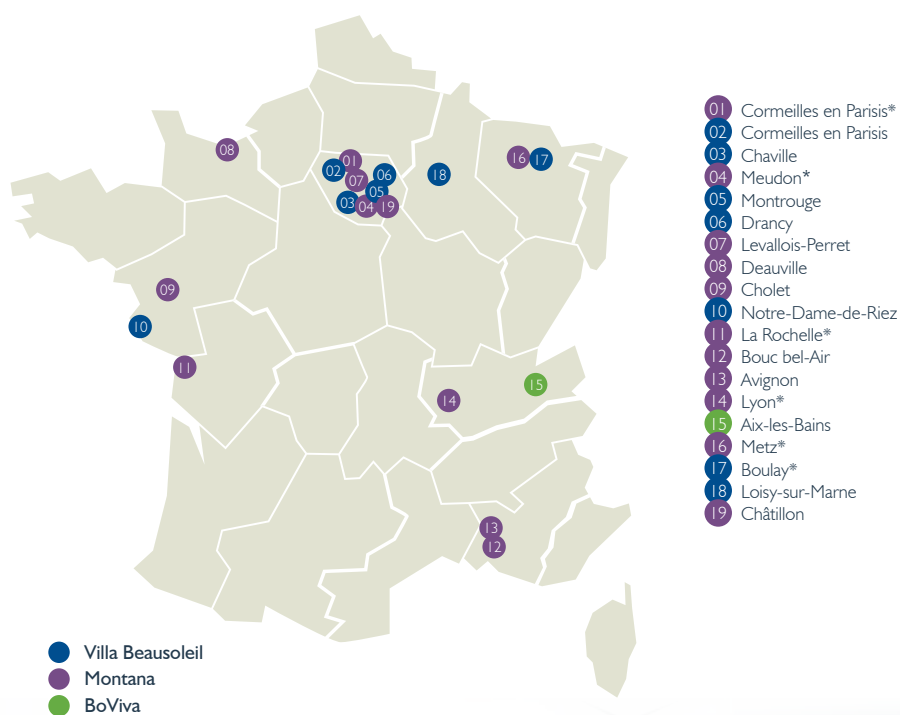
Résultat net consolidé 2015 : 0,178 M€

Groupe privé indépendant, Steva se développe dans les métiers de la conception et de la gestion de résidences pour personnes âgées indépendantes ou valides sous les marques VILLA BEAUSOLEIL ©, MONTANA © et BOVIVA ©.

Steva se différencie de ses concurrents par un positionnement exclusif tant en termes d'architecture que de prestations permettant au groupe d'être classé parmi les meilleurs exploitants de résidences médicalisées.

Les résidences Steva proposent ainsi des logements parfaitement adaptés où l'accent est mis sur la recherche d'espaces de vie généreux, confortables, sécurisés et favorisant la convivialité entre résidents tout en incluant un accès facilité à de nombreux services.

## IMPLANTATIONS DES RÉSIDENCES



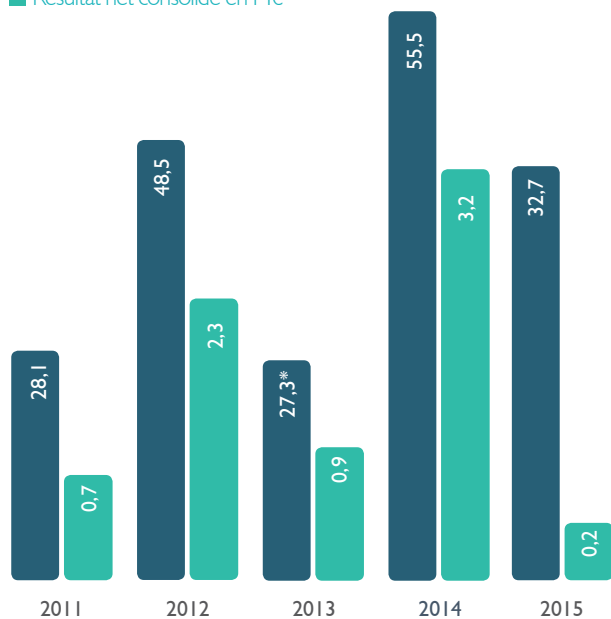
## STRATÉGIE DU GROUPE

Fort de son histoire, le groupe STEVA poursuit son développement en s'appuyant sur son expertise et son savoir-faire.

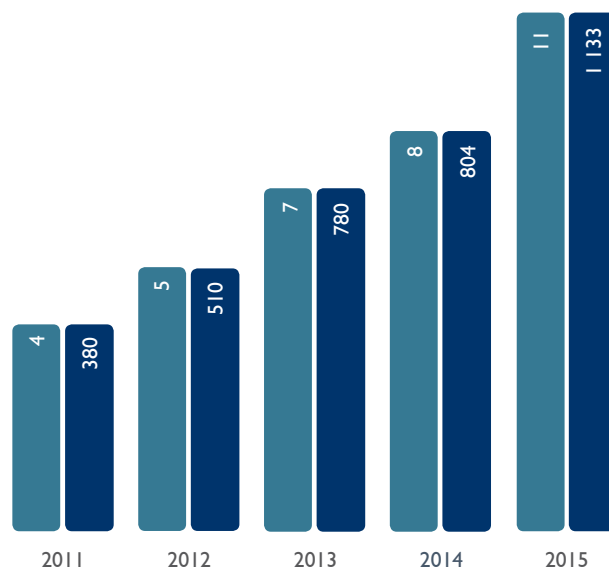


# CHIFFRES - EVOLUTION

■ Chiffre d'Affaires en M€  
■ Résultat net consolidé en M€



■ Nombre de résidences  
■ Nombre de lits



\* Le groupe STEVA est également commercialisateur de ses résidences. Le nombre d'opérations immobilières réalisées peut entraîner de fortes variations du chiffre d'affaires. Opérations immobilières : 2011 : 19 M € / 2012 : 33 M € / 2013 : 10,8 M € / 2014 : 31 M € / 2015 : 5,7 M €

## SECTEUR

2014 : Plus de 6 millions de français ont plus de 75 ans

Les personnes de 75 ans ou plus représentent aujourd'hui 9,1 % de la population.

2060 : Vieillissement croissant de la population

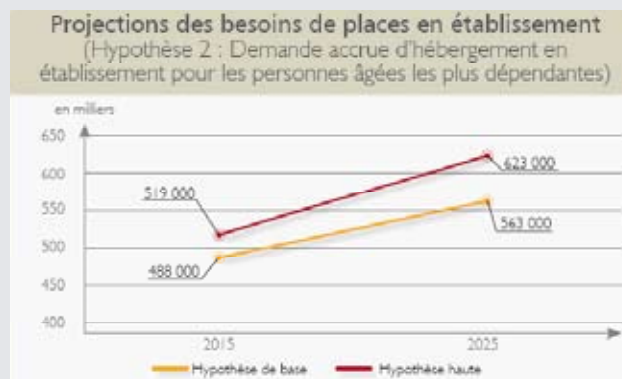
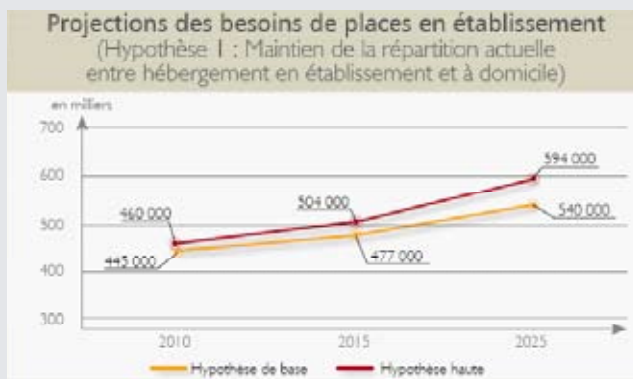
Un phénomène de vieillissement confirmé par les projections réalisées par l'INSEE :

- Augmentation de l'espérance de vie, 85 ans pour les hommes et 91 ans pour les femmes.
- En 2060, les plus de 75 ans représenteront 16,2 % de la population française, soit près de 12 millions de personnes.

## Des besoins exponentiels en structures d'hébergement

La France accuse un déficit sévère entre l'offre de logements disponibles et une demande exponentielle. Il est impératif de développer de nouvelles structures pour espérer équilibrer la situation.

Les perspectives les plus récentes font apparaître en moyenne des besoins de création d'environ 10 000 nouvelles places par an pour les prochaines décennies.





La plate-forme dédiée à l'investissement immobilier

## POURQUOI CE GESTIONNAIRE ?

Un savoir-faire et une expertise avérés.

Un développement maîtrisé.

Une ambiance unique et une attention toute particulière portée à la décoration et au confort des résidents.

Un groupe qui se différencie par des résidences novatrices tant par leur architecture que par leurs prestations de qualité.

N°1 au palmarès MDRS\* des maisons de retraite et résidences seniors, avec des résidences régulièrement classées 10/10 : Chaville (92), Corneilles en Parisis (95), Loisy sur Marne (51), Drancy (93), Notre-Dame-de-Riez (85), Cholet (49), Avignon (84), Bouc-Bel-Air (13) et Deauville (14).

\* Maison de Retraite Sélection : ex France Info

➤ [cerenicimo.fr](https://cerenicimo.fr)

Tél : 02 28 21 05 10

Toute représentation ou reproduction intégrale ou partielle est interdite.