



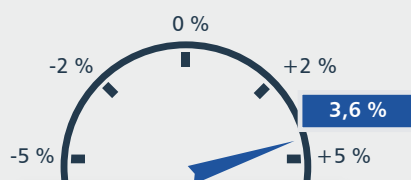
Fiche gestionnaire
➤ **Steva**



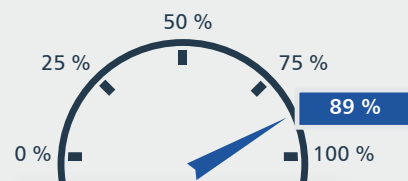
➤ Taille (en nb de résidences)



➤ Expérience / Ancienneté



➤ Performance financière 2013



➤ Taux de croissance du nombre de lits sur les 3 dernières années

➤ Stratégie du groupe

Fort de son savoir-faire et de son expertise, le groupe STEVA poursuit son développement en s'appuyant sur son expertise et son histoire.



➤ Descriptif



Nom : **STEVA**

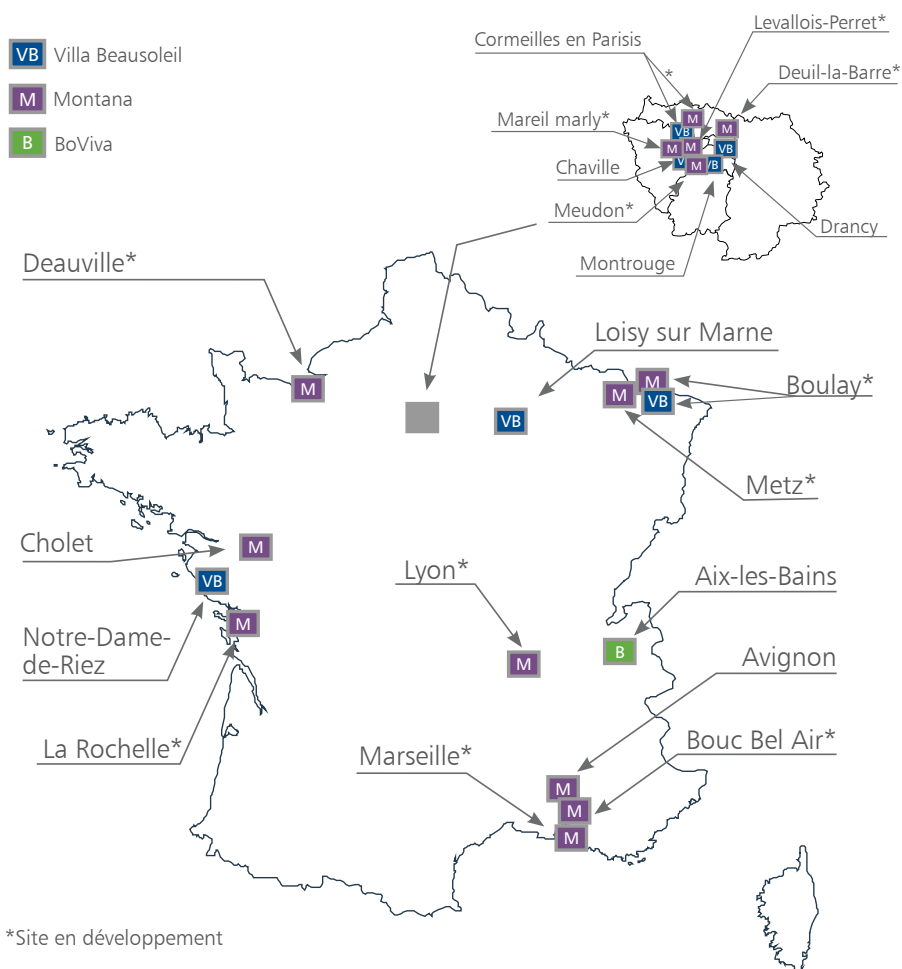
Date de création : **2005**

Chiffre d'affaires consolidé 2013 : **27,3 M€**

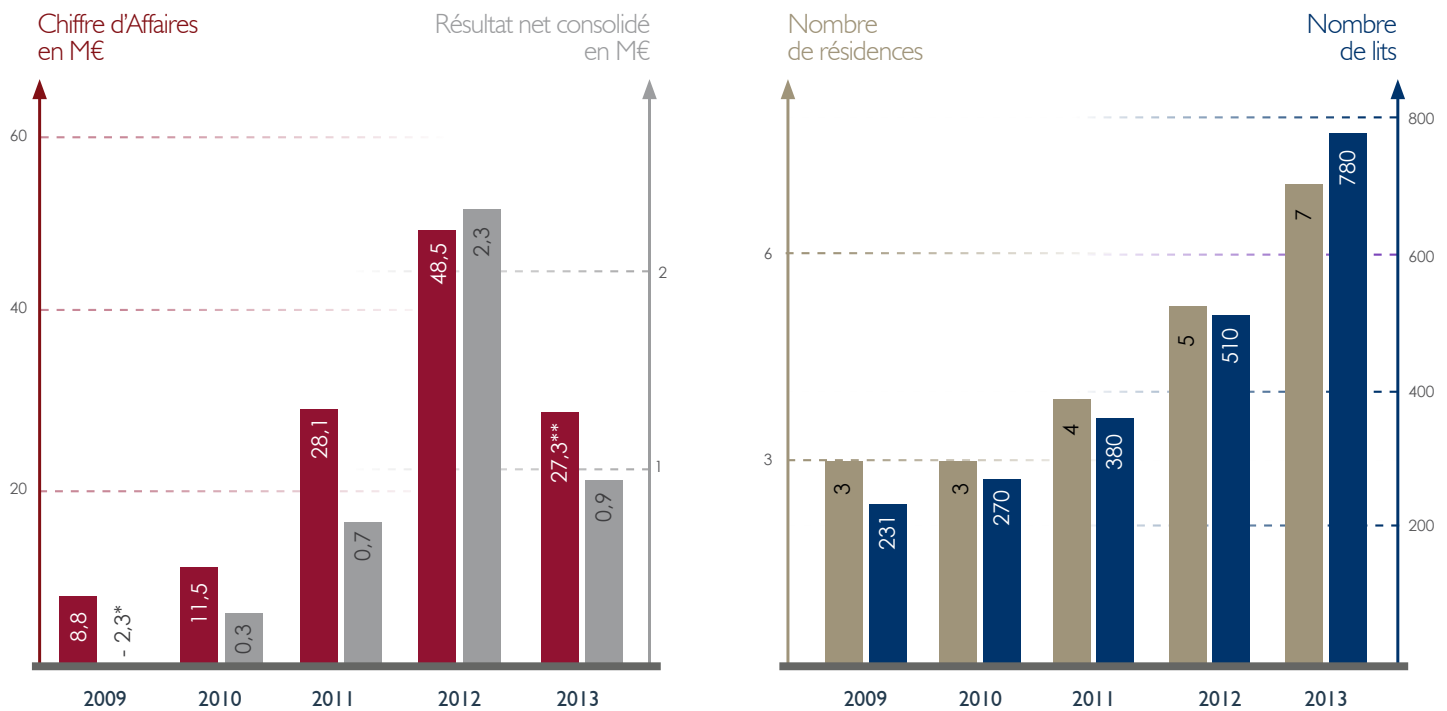
Résultat net consolidé 2013 : **972 229 €**

- Groupe privé indépendant, Steva se développe dans les métiers de la conception et de la gestion de résidences pour personnes âgées indépendantes ou valides sous les marques VILLA BEAUSOLEIL ©, MONTANA © et BOVIVA ©.
- Steva se différencie de ses concurrents par un positionnement exclusif tant en termes d'architecture que de prestations permettant au groupe d'être classé parmi les meilleurs exploitants de résidences médicalisées.
- Les résidences Steva proposent ainsi des logements parfaitement adaptés où l'accent est mis sur la recherche d'espaces de vie généreux, confortables, sécurisés et favorisant la convivialité entre résidents tout en incluant un accès facilité à de nombreux services.

➤ Implantations des résidences



➤ Les Chiffres - Evolution



* Le groupe STEVA poursuit son développement en créant en moyenne 2 nouvelles VILLA BEAUSOLEIL par an en France, ce qui justifie son résultat déficitaire - au niveau du groupe - et non des résidences - pour l'année 2009.

** Le groupe STEVA est également commercialisateur de ses résidences. En 2013, il n'a réalisé qu'une seule opération immobilière d'où une diminution du chiffre d'affaires. Opérations immobilières : 2010 : 4 M€ / 2011 : 19 M€ / 2012 : 33 M€ / 2013 : 15 M€

➤ Le Secteur

➤ 2014 : Plus de 6 millions de français ont plus de 75 ans

Les personnes de 75 ans ou plus représentent aujourd'hui 9,1 % de la population.

➤ 2060 : Vieillesse croissante de la population

Un phénomène de vieillissement confirmé par les projections réalisées par l'INSEE :

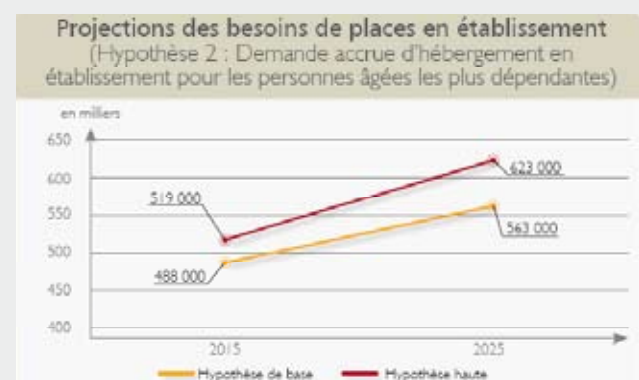
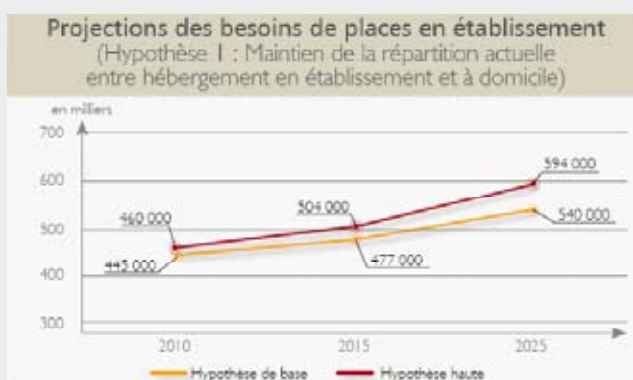
- Augmentation de l'espérance de vie, 85 ans pour les hommes et 91 ans pour les femmes.
- En 2060, les plus de 75 ans représenteront 16,2 % de la population française, soit près de 12 millions de personnes.



➤ Des besoins exponentiels en structures d'hébergement

La France accuse un déficit sévère entre l'offre de logements disponibles et une demande exponentielle. Il est impératif de développer de nouvelles structures pour espérer équilibrer la situation.

Les perspectives les plus récentes font apparaître en moyenne des besoins de création d'environ 10 000 nouvelles places par an pour les prochaines décennies.



➤ Pourquoi ce Gestionnaire ?

- Un savoir-faire et une expertise avérés.
- Un développement maîtrisé.
- Une ambiance unique et une attention toute particulière portée à la décoration et au confort des résidents.
- Un groupe qui se différencie par des résidences novatrices tant par leur architecture que par leurs prestations de qualité.
- N°1 au palmarès France Info des maisons de retraite et résidences seniors, avec des résidences classées 10/10 : Chaville (92), Corneilles en Parisis (95), Loisy sur Marne (51), Drancy (93), Notre-Dame-de-Riez (85), Cholet (49) et Avignon (84).



➤ cerenicimo.fr

Tél : 02 28 21 05 10

Toute représentation ou reproduction intégrale ou partielle est interdite.

Les informations, photographies ou visuels figurant dans ce document vous sont communiquées à titre d'information et n'ont pas valeur contractuelle
Crédits photos : Seva © - Fotolia © - décembre 2014