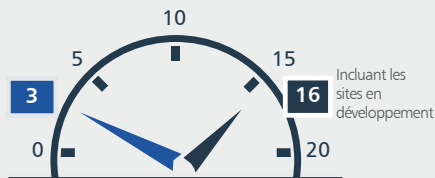




Fiche gestionnaire  
➤ **OVELIA**

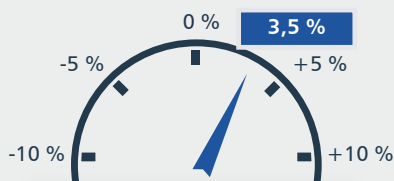
## ➤ Descriptif



➤ Taille (en nb de résidences)



➤ Expérience / Ancienneté



➤ Performance financière 2013



Nom : OVELIA

Date de création : juin 2010

Chiffre d'affaires consolidé 2013 : 2 M€

Résultat net consolidé 2013 : 70 163 €

- OVELIA SAS est une structure spécialisée dans le développement et l'exploitation de résidences services pour seniors retraités. Son objectif est de répondre au besoin croissant de structures adaptées à l'accueil des seniors d'aujourd'hui et de leur offrir les prestations de services de qualité dans un environnement sécurisé.
- Les résidences OVELIA, établissements à taille humaine, sont des lieux de vie privilégiés. Entièrement adaptés aux attentes et besoins des seniors retraités, ils offrent convivialité, confort, sécurité et bien-être en leur donnant accès à un éventail de services.
- Implantées sur des sites de premier ordre à proximité immédiate des commerces (en centre-ville et/ou proche de toutes commodités), les résidences services seniors OVELIA offrent un cadre de vie chaleureux et proposent des appartements dans des collectifs avec ascenseurs, espaces verts paysagers, balcons ou terrasses.

## ➤ Implantations des résidences

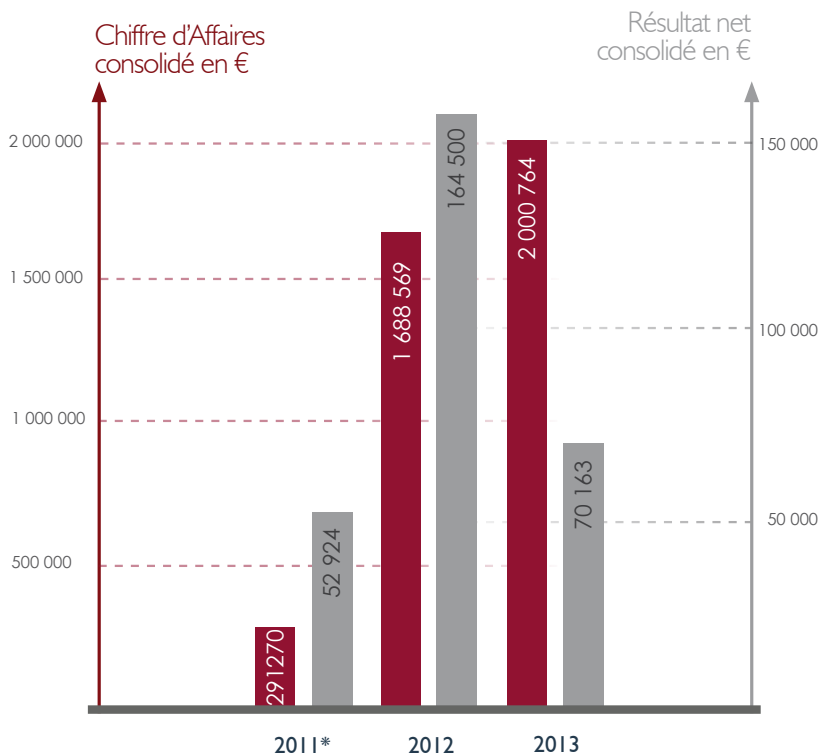


● en exploitation ● en cours de commercialisation ● en projet



Filiale de **Vinci Immobilier** (participation majoritaire, à hauteur de 70 %), OVELIA bénéficie de son savoir-faire dans les domaines de l'immobilier résidentiel (logements et résidences gérées).

## ➤ Les Chiffres - Evolution



➤ Des résidences à l'architecture colorée et résolument contemporaine.



### ➤ Dates d'ouvertures des résidences

Toulouse Minimes : février 2012

Toulouse Croix Daurade : décembre 2013

Strasbourg : mai 2014

## ➤ Le Secteur

### ➤ 2014 : Plus de 6 millions de français ont plus de 75 ans

Les personnes de 75 ans ou plus représentent aujourd'hui 9,1 % de la population.

### ➤ 2060 : Vieillesse croissante de la population

Un phénomène de vieillissement confirmé par les projections réalisées par l'INSEE :

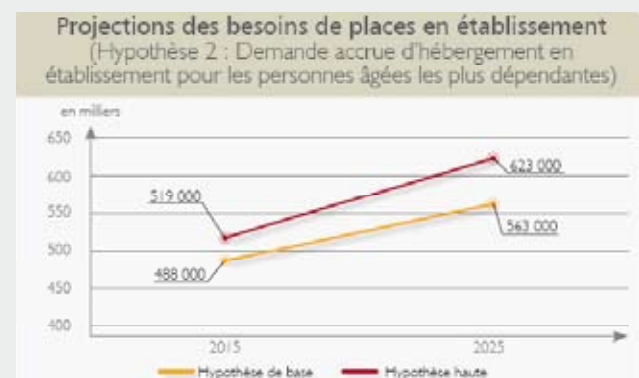
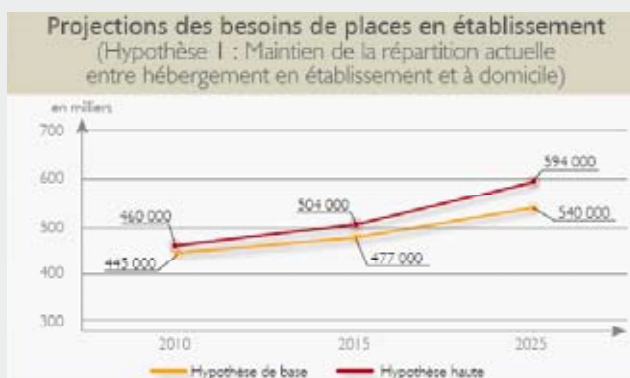
- Augmentation de l'espérance de vie, 85 ans pour les hommes et 91 ans pour les femmes.
- En 2060, les plus de 75 ans représenteront 16,2 % de la population française, soit près de 12 millions de personnes.



### ➤ Des besoins exponentiels en structures d'hébergement

La France accuse un déficit sévère entre l'offre de logements disponibles et une demande exponentielle. Il est impératif de développer de nouvelles structures pour espérer équilibrer la situation.

Les perspectives les plus récentes font apparaître en moyenne des besoins de création d'environ 10 000 nouvelles places par an pour les prochaines décennies.





## ➤ Pourquoi ce Gestionnaire ?

- Une filiale de Vinci Immobilier, promoteur immobilier au chiffre d'affaires de 816 millions d'euros en 2013.
- Une structure spécialisée dans le développement et l'exploitation de résidences services pour seniors.
- Des résidences au cadre de vie sécurisé et adapté aux seniors au cœur de grandes villes françaises.
- Des logements au mobilier fonctionnel et à la décoration raffinée.
- De multiples services proposés aux résidents, destinés à faciliter le quotidien.



➤ [cerenicimo.fr](http://cerenicimo.fr)

Tél : 02 28 21 05 10

Les informations, photographies ou visuels figurant dans ce document vous sont communiquées à titre d'information et n'ont pas valeur contractuelle  
Crédits photos : Ovelia © - Fotolia © - juillet 2014

Toute représentation ou reproduction intégrale ou partielle est interdite.