



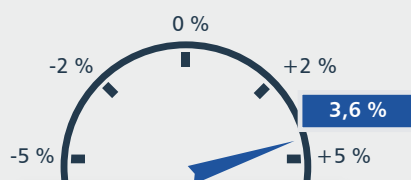
Fiche gestionnaire
➤ **Steva**



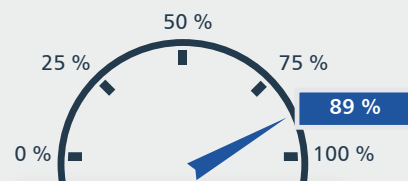
➤ Taille (en nb de résidences)



➤ Expérience / Ancienneté



➤ Performance financière 2013



➤ Taux de croissance du nombre de lits sur les 3 dernières années

➤ Stratégie du groupe

Fort de son savoir-faire et de son expertise, le groupe STEVA poursuit son développement en s'appuyant sur son expertise et son histoire.



➤ Descriptif



Nom : **STEVA**

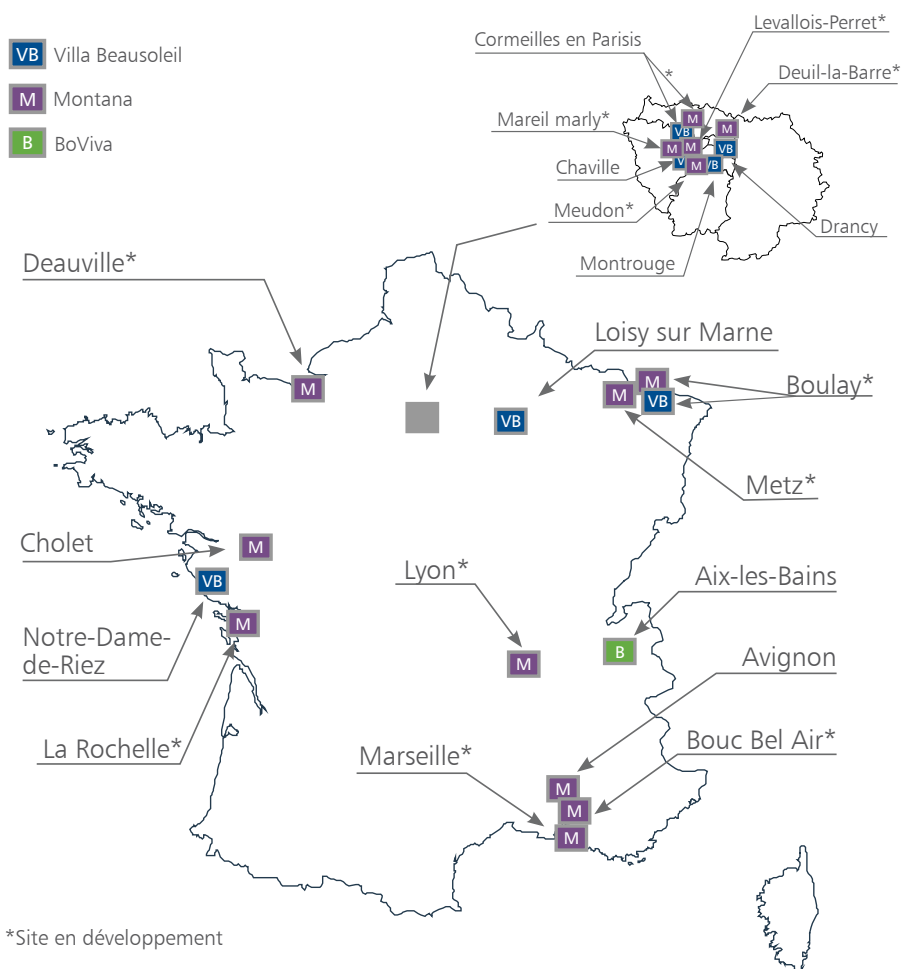
Date de création : **2005**

Chiffre d'affaires consolidé 2013 : **27,3 M€**

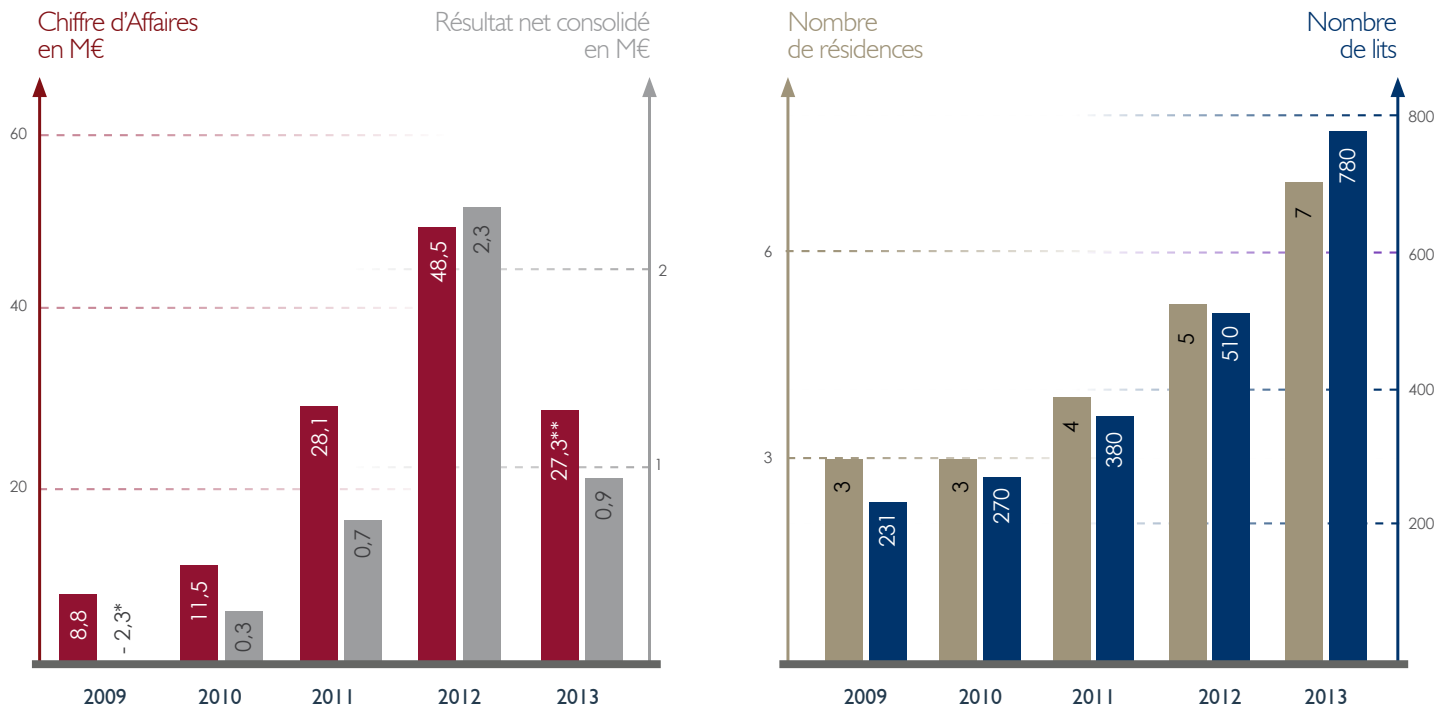
Résultat net consolidé 2013 : **972 229 €**

- Groupe privé indépendant, Steva se développe dans les métiers de la conception et de la gestion de résidences pour personnes âgées indépendantes ou valides sous les marques VILLA BEAUSOLEIL ©, MONTANA © et BOVIVA ©.
- Steva se différencie de ses concurrents par un positionnement exclusif tant en termes d'architecture que de prestations permettant au groupe d'être classé parmi les meilleurs exploitants de résidences médicalisées.
- Les résidences Steva proposent ainsi des logements parfaitement adaptés où l'accent est mis sur la recherche d'espaces de vie généreux, confortables, sécurisés et favorisant la convivialité entre résidents tout en incluant un accès facilité à de nombreux services.

➤ Implantations des résidences



Les Chiffres - Evolution



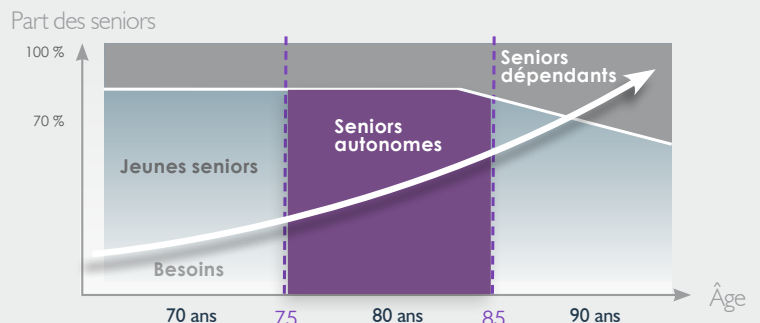
* Le groupe STEVA poursuit son développement en créant en moyenne 2 nouvelles VILLA BEAUSOLEIL par an en France, ce qui justifie son résultat déficitaire - au niveau du groupe - et non des résidences - pour l'année 2009.

** Le groupe STEVA est également commercialisateur de ses résidences. En 2013, il n'a réalisé qu'une seule opération immobilière d'où une diminution du chiffre d'affaires. Opérations immobilières : 2010 : 4 M€ / 2011 : 19 M€ / 2012 : 33 M€ / 2013 : 15 M€

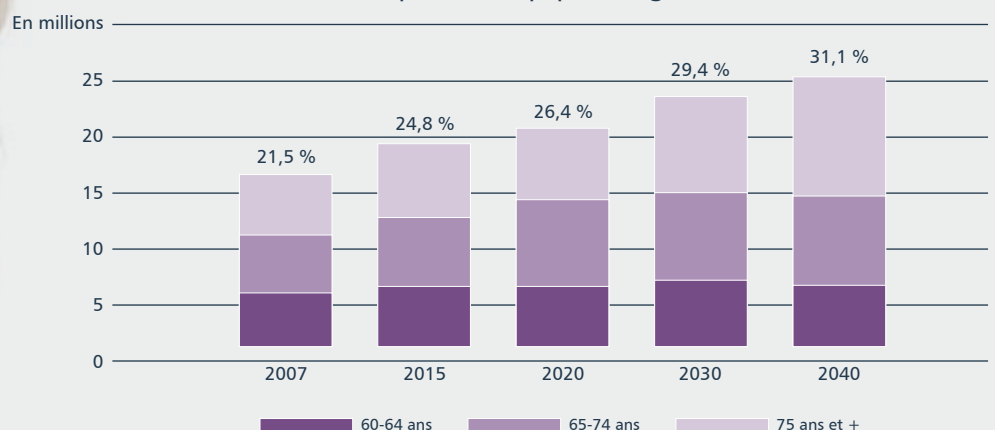
Le Secteur

Un marché des seniors en pleine expansion

- Aujourd'hui, l'offre en résidences services seniors ne répond qu'à 10 % de la demande actuelle, alors que les besoins en établissements dédiés ne cessent de s'accroître.
- Pour répondre à cette demande exponentielle, les résidences services seniors associent un immobilier de qualité avec une offre de services et d'activités adaptés aux attentes des personnes autonomes.



Projection de la population « seniors » entre 2007 et 2040 et part dans la population globale



Source : Insee Première Octobre 2010 – mise à jour février 2014

➤ Pourquoi ce Gestionnaire ?

- Un savoir-faire et une expertise avérés.
- Un développement maîtrisé.
- Une ambiance unique et une attention toute particulière portée à la décoration et au confort des résidents.
- Un groupe qui se différencie par des résidences novatrices tant par leur architecture que par leurs prestations de qualité.
- N°1 au palmarès France Info des maisons de retraite et résidences seniors, avec des résidences classées 10/10 : Chaville (92), Corneilles en Parisis (95), Loisy sur Marne (51), Drancy (93), Notre-Dame-de-Riez (85), Cholet (49) et Avignon (84).



➤ cerenicimo.fr

Tél : 02 28 21 05 10

Toute représentation ou reproduction intégrale ou partielle est interdite.