



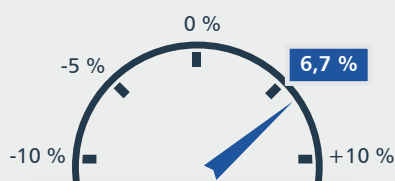
Fiche gestionnaire
➤ **Acapace**



➤ Taille (en nb de résidences)



➤ Expérience / Ancienneté



➤ Performance financière 2013

➤ Descriptif



Nom : **ACAPACE - Les Jardins d'Arcadie**

Date de création : **2005**

Chiffre d'affaires consolidé 2013 : **97,4 M€**

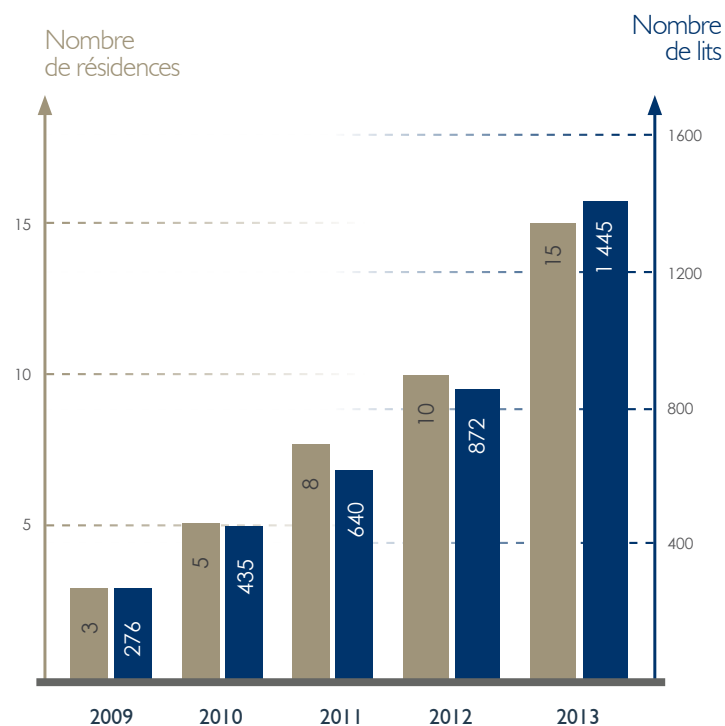
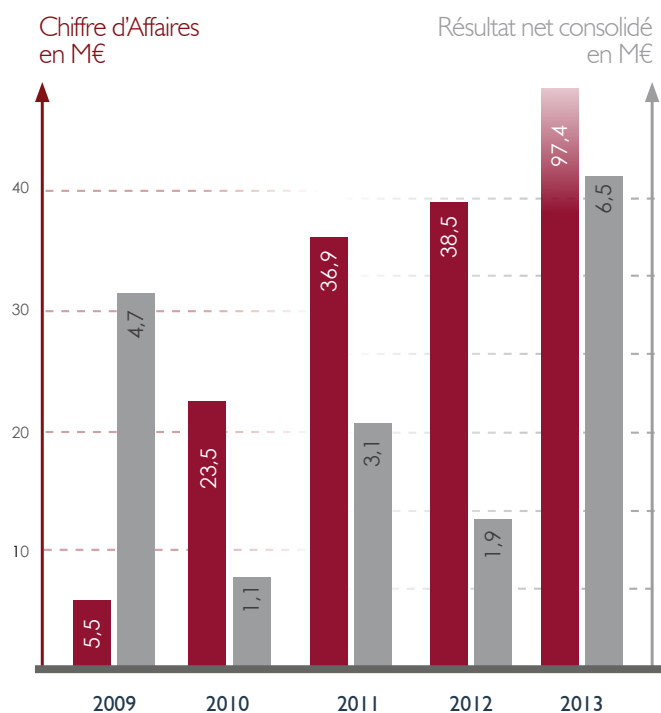
Résultat net 2013 : **6,5 M€**

- Sous la marque « Les Jardins d'Arcadie », ACAPACE, l'un des acteurs incontournables de ce marché, crée, construit et exploite des résidences services pour seniors autonomes et semi-autonomes.
- ACAPACE accorde un soin particulier au choix de ses implantations de façon à offrir à ses résidents de véritables lieux de vie pour seniors autonomes. Le groupe privilégie ainsi des établissements situés en centre-ville à proximité de tous les services et commerces nécessaires à l'épanouissement des résidents.
- Conçus dans un esprit contemporain, les appartements proposent des prestations qualitatives et des agencements favorisant l'autonomie et le bien-être.

➤ Implantations des résidences



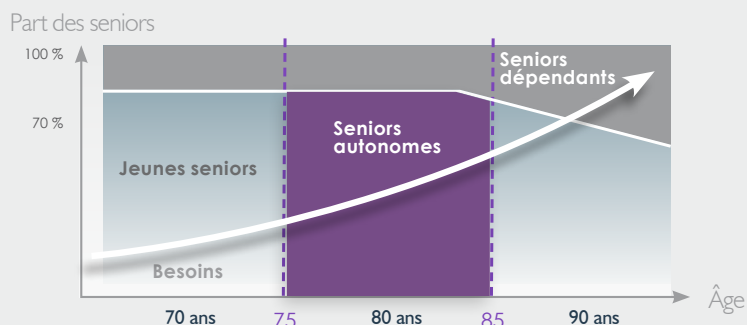
➤ Les Chiffres - Evolution



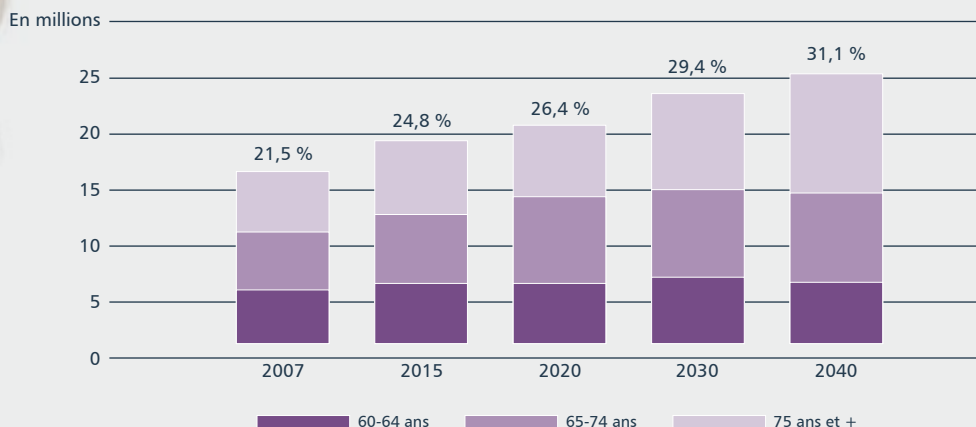
➤ Le Secteur

➤ Un marché des seniors en pleine expansion

- Aujourd'hui, l'offre en résidences services seniors ne répond qu'à 10 % de la demande actuelle, alors que les besoins en établissements dédiés ne cessent de s'accroître.
- Pour répondre à cette demande exponentielle, les résidences services seniors associent un immobilier de qualité avec une offre de services et d'activités adaptés aux attentes des personnes autonomes.



Projection de la population « seniors » entre 2007 et 2040 et part dans la population globale



➤ Pourquoi ce Gestionnaire ?

- Les Jardins d'Arcadie est une marque du groupe ACAPACE, acteur majeur du marché des résidences pour personnes âgées autonomes et semi-autonomes.
- Les Jardins d'Arcadie affiche des perspectives ambitieuses avec la construction et l'ouverture de 12 à 15 résidences par an à compter de 2017. Le groupe compte ainsi accélérer son développement de manière significative et devenir le leader sur le segment des résidences services seniors.
- Le développement du Groupe n'est possible que grâce, à la très forte implication des équipes, conscientes de la dimension sociétale du projet, à la confiance de ses investisseurs et de ses partenaires financiers.



➤ cerenicimo.fr

Tél : 02 28 21 05 10

Les informations, photographies ou visuels figurant dans ce document vous sont communiquées à titre d'information et n'ont pas valeur contractuelle
Crédits photos : Acapace © - Fotolia © - août 2014

Toute représentation ou reproduction intégrale ou partielle est interdite.