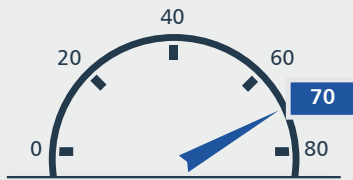




Fiche gestionnaire
➤ **Fac Habitat**

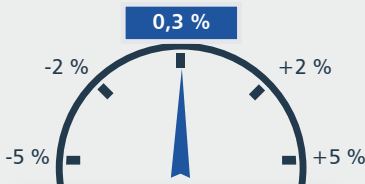
› Descriptif



› Taille (en nb de résidences)



› Expérience / Ancienneté



› Performance financière 2012*



Nom : Fac Habitat

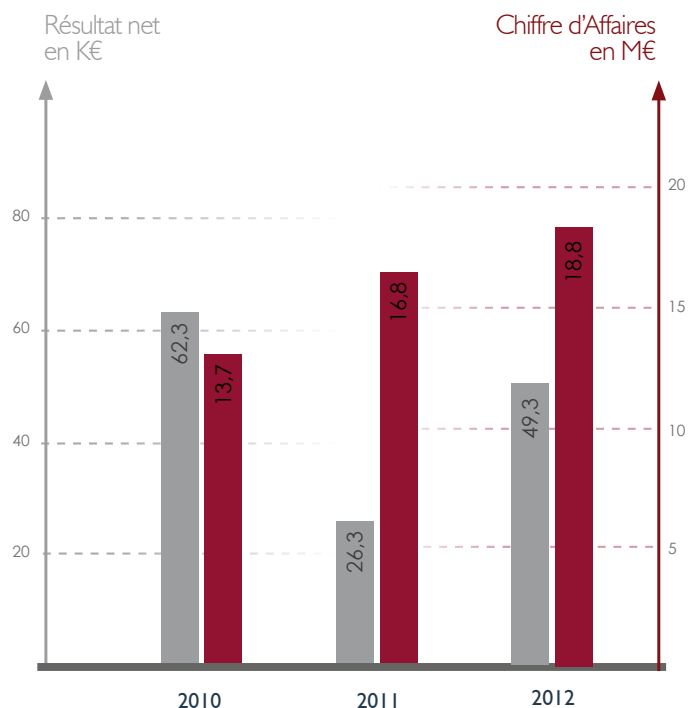
Association Loi 1901

Date de création : 1985

Chiffre d'affaires 2012 : 18,8 M€

- › Créé en 1985, le groupe Fac-Habitat est une association à but non lucratif spécialisée dans la gestion de résidences pour étudiants.
- › Fort de ses **29 années d'expérience**, Fac-Habitat gère aujourd'hui **70 résidences**, soit plus de **8 000 logements**, sur l'ensemble du territoire, le plaçant ainsi **premier acteur du logement étudiant en nombre de résidences gérées**.
- › Les liens étroits qu'entretient cette association avec les collectivités et sociétés HLM lui permettent **un taux de remplissage très performant supérieur à 96,5 %**.

› Les Chiffres - Evolution

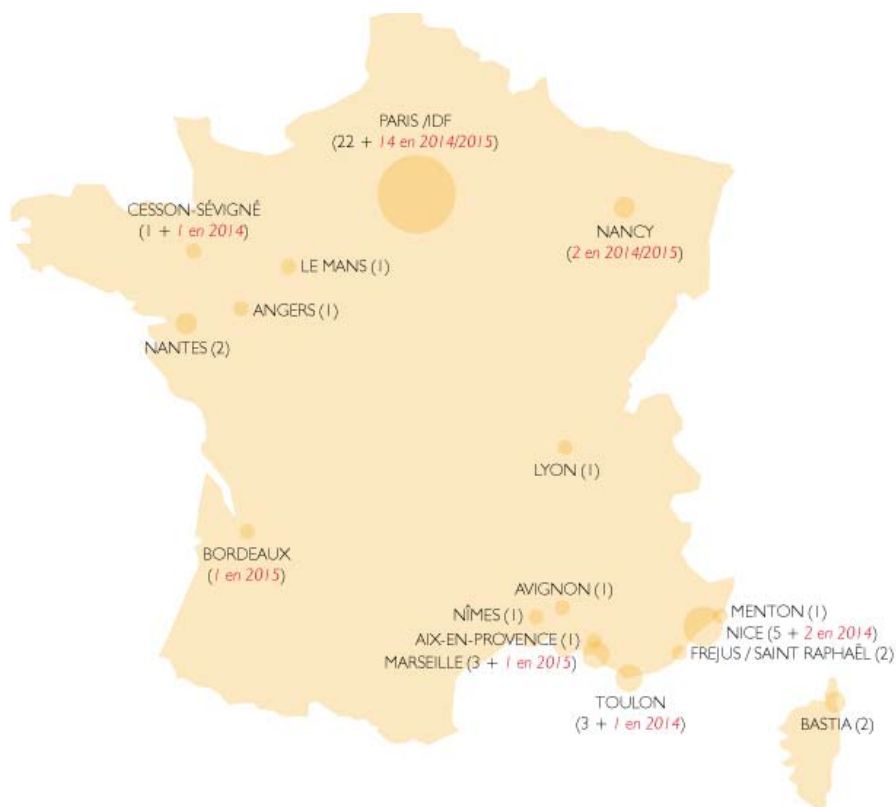


› Stratégie

- › Améliorer les conditions d'accès à l'habitat et œuvrer pour le développement des logements destinés aux étudiants et jeunes.

* Résultat Net 2012: 49 284 €

➤ Implantations des résidences



➤ Avec Fac-Habitat, tous les résidents bénéficient :

- D'un accompagnement dans leurs démarches administratives,
- De la proximité de leur lieu d'étude,
- D'une location clé en main,
- D'un logement ergonomique avec cuisine individuelle et salle de bain,
- D'un accès sécurisé avec interphone,
- D'un interlocuteur privilégié (un Chargé d'Entretien et de Maintenance) logeant sur place.

➤ Le Secteur

➤ La France : déficit de logements étudiants

- La France compte plus de 2,2 millions d'étudiants dont 60 % d'entre eux quittent le foyer parental pour poursuivre leurs études. C'est donc 1,3 million de personnes à loger chaque année dans le parc public et privé.
- Le secteur public représente près de 155 000 lits soit seulement 12 % de la demande qui est satisfaite. Le parc privé se répartit en différents types de logements : les appartements individuels loués par des particuliers, et les résidences avec services qui représentent environ 30 % du parc global de logements collectifs.



- Les besoins supplémentaires sont estimés à 842 000 lits pour les seules 15 plus grandes agglomérations françaises.
- Le déficit en termes d'habitat dédié aux étudiants en France et l'incapacité des institutions publiques à combler le retard assurent la pérennité du marché des résidences étudiantes privées sur le long terme.

➤ Pourquoi ce Gestionnaire ?

- 29 années d'expérience dans la gestion de résidences pour étudiants.
- Premier acteur du logement étudiant dans le parc social en nombre de résidences gérées, affichant un taux de remplissage moyen de 96,5 %.
- Un emplacement de premier choix à proximité du centre-ville et des commerces, et des prix très attractifs permettant un taux d'occupation optimisé des résidences.



➤ cerenicimo.fr

Tél : 02 28 21 05 10

Toute représentation ou reproduction intégrale ou partielle est interdite.